

ขั้นตอนการใช้โปรแกรมรับสมัครนักเรียนชั้นมัธยมศึกษาปีที่ 1 และมัธยมศึกษาปีที่ 4  
ประเภท โครงการส่งเสริมความสามารถพิเศษด้านวิทยาศาสตร์ และคณิตศาสตร์  
ภาคภาษาอังกฤษ (EP.) และ โปรแกรมนานาชาติ (IP) ปีการศึกษา 2560

1. เข้าสู่เว็บไซต์โรงเรียนสามัคคีวิทยา [www.samakki.ac.th](http://www.samakki.ac.th) เลือกโปรแกรมรับสมัครนักเรียน ม.1,ม.4 ปีการศึกษา 2560
2. ขั้นตอนการสมัคร

**ขั้นตอนที่ 1 เลือกระดับที่ต้องการสมัคร** มัธยมศึกษาปีที่ 1 หรือมัธยมศึกษาปีที่ 4

**ขั้นตอนที่ 2 ตรวจสอบผลการเรียน** (ตามข้อกำหนด)

กรอกข้อมูลตามฟอร์มทุกช่อง เกรดเฉลี่ยรวม เวลา(ชั่วโมง)/หน่วยกิต ผลการเรียน เลือกประเภทสถานศึกษาที่จบ (ม.1) และคำนวณเกรด

2.1 ระดับ มัธยมศึกษาปีที่ 1 เลือกโครงการ ดังนี้

2.1.1 โครงการส่งเสริมความสามารถพิเศษด้านวิทยาศาสตร์และคณิตศาสตร์ศูนย์พัฒนาการเรียนการสอน วิทยาศาสตร์และเทคโนโลยี

1. กรอกผลการเรียนเฉลี่ยรวม ป.4,ป.5 ไม่ต่ำกว่า 3.00
2. กรอกผลการเรียนเฉลี่ยวิชาวิทยาศาสตร์พื้นฐาน ป.4,ป.5 ไม่ต่ำกว่า 3.00
3. กรอกผลการเรียนเฉลี่ยวิชาคณิตศาสตร์พื้นฐาน ป.4,ป.5 ไม่ต่ำกว่า 3.00

2.1.2 โครงการจัดการเรียนการสอนตามหลักสูตรกระทรวงศึกษาธิการเป็นภาษาอังกฤษ (EP.)

1. กรอกผลการเรียนเฉลี่ยรวม ป.4,ป.5 ไม่ต่ำกว่า 3.00
2. กรอกผลการเรียนเฉลี่ยรวมวิชาภาษาอังกฤษพื้นฐาน ป.4,ป.5 ไม่ต่ำกว่า 3.00

**หมายเหตุ** เฉพาะนักเรียนที่จบตามหลักสูตรการศึกษาขั้นพื้นฐานภาคภาษาอังกฤษ (EP.) ผลการเรียนเฉลี่ยรวมไม่ต่ำกว่า 2.75

2.2 ระดับ มัธยมศึกษาปีที่ 4 เลือกโครงการ ดังนี้

2.2.1 โครงการเสริมสร้างศักยภาพด้านวิทยาศาสตร์ คณิตศาสตร์ เทคโนโลยี และสิ่งแวดล้อม

1. กรอกผลการเรียนเฉลี่ยรวม ม.1- ม.3 ภาคเรียนที่ 1 ไม่ต่ำกว่า 3.00
2. กรอกผลการเรียนเฉลี่ยวิชาวิทยาศาสตร์พื้นฐาน ม.1- ม.3 ภาคเรียนที่ 1 ไม่ต่ำกว่า 3.00
3. กรอกผลการเรียนเฉลี่ยวิชาคณิตศาสตร์พื้นฐาน ม.1- ม.3 ภาคเรียนที่ 1 ไม่ต่ำกว่า 3.00

## 2.2.2 โครงการส่งเสริมความสามารถพิเศษด้านคณิตศาสตร์ และวิทยาศาสตร์

1. กรอกผลการเรียนเฉลี่ยรวม ม.1- ม.3 ภาคเรียนที่ 1 ไม่ต่ำกว่า 3.00
2. กรอกผลการเรียนเฉลี่ยวิชาวิทยาศาสตร์พื้นฐาน ม.1- ม.3 ภาคเรียนที่ 1 ไม่ต่ำกว่า 2.75
3. กรอกผลการเรียนเฉลี่ยวิชาคณิตศาสตร์พื้นฐาน ม.1- ม.3 ภาคเรียนที่ 1 ไม่ต่ำกว่า 2.75

คำนวณเกรด ถ้าผ่านเกณฑ์จะมีข้อความว่า “ผลการเรียนผ่านเกณฑ์” ไปกรอกใบสมัครในเมนูถัดไป ถ้าผลการเรียนไม่ผ่านเกณฑ์ “ผลการเรียนไม่ผ่านเกณฑ์ ให้รอสมัครในรอบต่อไป” คลิกปุ่ม close แล้วคลิกปุ่ม เพื่อกรอกใบสมัครต่อไป

### 3. ขั้นตอนที่ 3 กรอกข้อมูลใบสมัครนักเรียน

กรอกข้อมูลใบสมัคร ดังนี้

1. ข้อมูลนักเรียน
2. ข้อมูลสถานศึกษาเดิม
3. ข้อมูลผู้ปกครอง

ให้กรอกข้อมูลรายละเอียดการสมัครตามแบบฟอร์มให้ครบถ้วนทุกรายการ ถ้าไม่ทราบข้อมูลให้ใส่เครื่องหมาย - จากนั้นให้เลือกรายการสมัครรับการคัดเลือกโครงการ สามารถเลือกได้ 2 ลำดับ ถ้าเลือกโครงการเดียว ลำดับที่ 2 ให้เลือก ไม่เลือก

โครงการ มีดังนี้

#### 3.1 ระดับ มัธยมศึกษาปีที่ 1 เลือกโครงการ ดังนี้

1. โครงการส่งเสริมความสามารถพิเศษด้านวิทยาศาสตร์และคณิตศาสตร์ศูนย์พัฒนาการเรียนการสอนวิทยาศาสตร์และเทคโนโลยี

2. โครงการจัดการเรียนการสอนตามหลักสูตรกระทรวงศึกษาธิการเป็นภาษาอังกฤษ (EP.)

#### 3.2 ระดับ มัธยมศึกษาปีที่ 4 เลือกโครงการ ดังนี้

1. โครงการเสริมสร้างศักยภาพด้านวิทยาศาสตร์ คณิตศาสตร์ เทคโนโลยี และสิ่งแวดล้อม

2. โครงการส่งเสริมความสามารถพิเศษด้านคณิตศาสตร์ และวิทยาศาสตร์

เมื่อกรอกข้อมูลครบถ้วนเรียบร้อยแล้ว คลิกปุ่ม “ส่งใบสมัคร” จะมีข้อความตอบว่า “บันทึกข้อมูลเรียบร้อยแล้ว” แต่ถ้ากรอกข้อมูลไม่ครบจะให้กรอกข้อมูลจบครบก่อน

#### 4. ขั้นตอนที่ 4 พิมพ์เอกสารที่ต้องเตรียมส่ง

ได้แก่ 1. ใบสมัครเข้าเรียน 2. ใบรับรองผลการเรียน ต้องการพิมพ์ออกกระดาษ กดปุ่ม “พิมพ์” ถ้าต้องการบันทึก กดปุ่ม “PDF” ให้ตรวจสอบข้อมูลใบสมัคร ถ้าผิดพลาดเข้าไปแก้ไขข้อมูลใบสมัครที่เมนู “แก้ไขใบสมัคร” ด้านบน เมื่อแก้ไขเสร็จ คลิกปุ่มพิมพ์ใบสมัคร เพื่อพิมพ์เอกสารที่ต้องเตรียมส่ง อีกครั้งหนึ่ง

#### 5. เสร็จสิ้นขั้นตอนการกรอกใบสมัคร

นำใบสมัครติดรูปถ่ายนำใบสมัคร พร้อมทั้งลงชื่อ พร้อมหลักฐานการสมัคร ได้แก่ ใบตรวจสอบเกรด สำเนา ปพ. ๑ บ. ใบรับรองความประพฤติ (ตามแบบฟอร์มในหน้าหลัก) มายื่นตามวัน เวลา ที่ระบุในใบสมัคร เท่านั้น (ด้านมุมบนซ้าย)

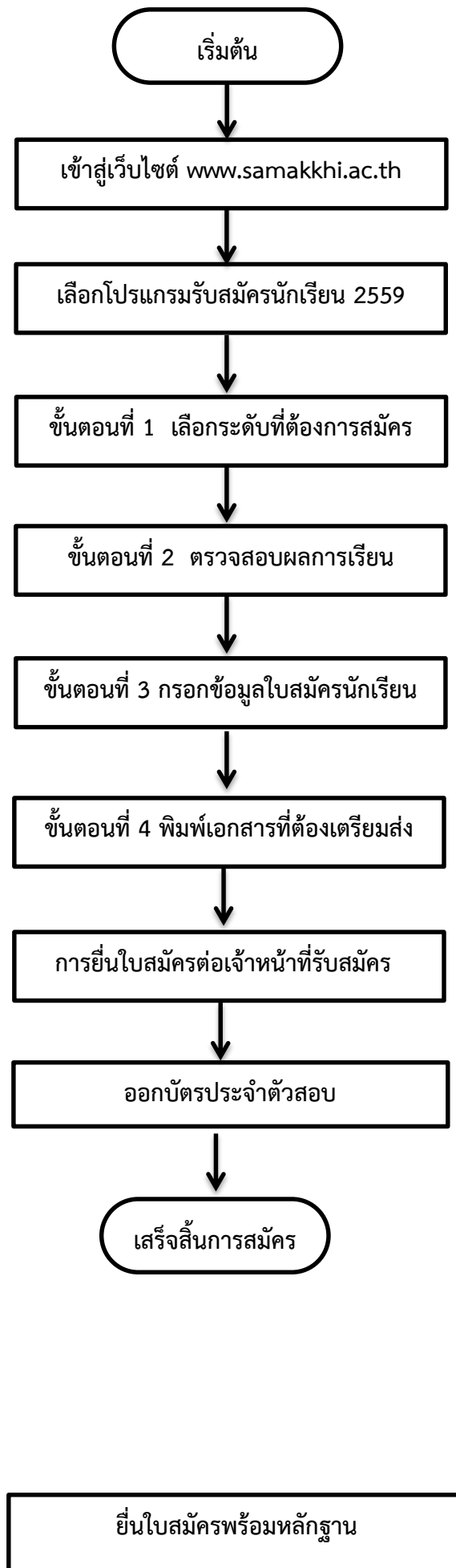
#### 6. การยื่นใบสมัครต่อเจ้าหน้าที่รับสมัคร

ถ้าเจ้าหน้าที่ตรวจสอบหลักฐานครบถ้วน ถ้าถูกต้องตามข้อกำหนด เจ้าหน้าที่จะพิมพ์บัตรประจำตัวสอบ ให้ เสร็จสิ้นการสมัคร

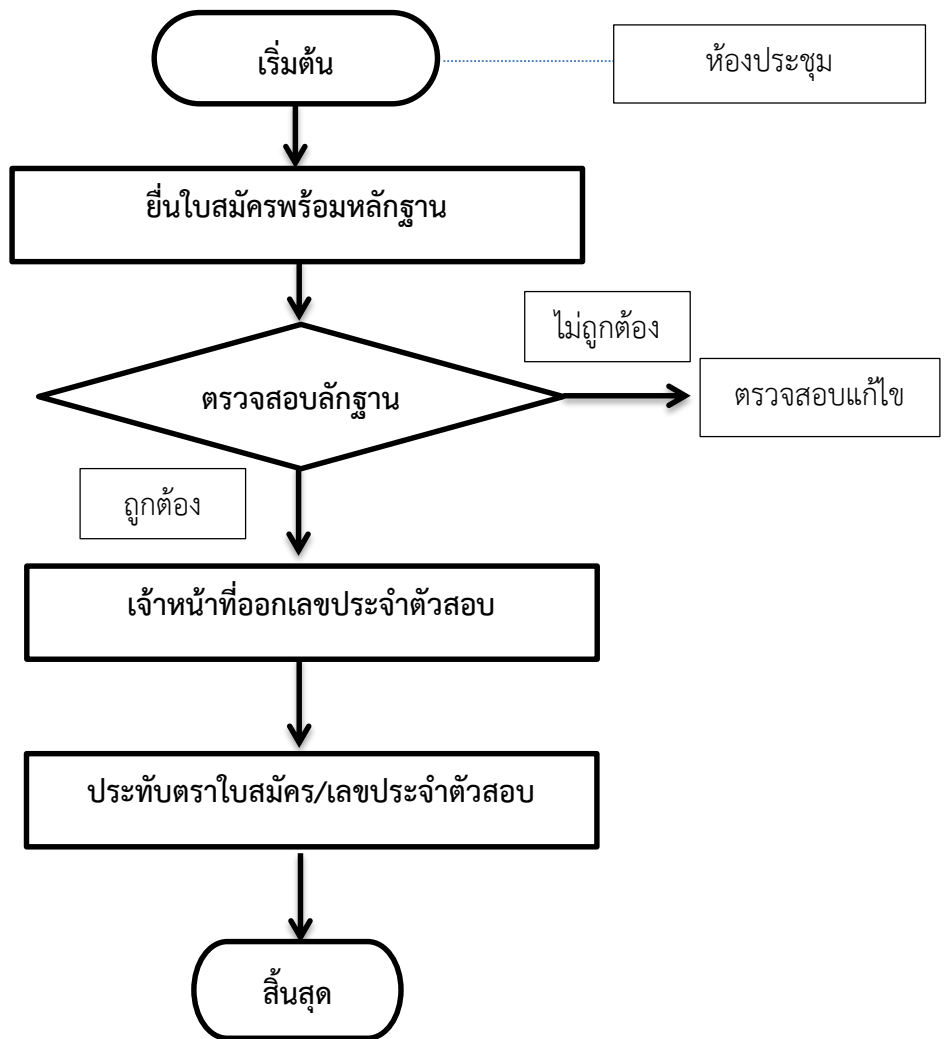
#### หมายเหตุ

นักเรียนที่สมัครโครงการจัดการเรียนการสอนตามหลักสูตรกระทรวงศึกษาธิการเป็นภาษาอังกฤษ (EP.) ต้องสอบสัมภาษณ์ภาคภาษาอังกฤษ

ผังการใช้โปรแกรมรับสมัครนักเรียน ม.1 , ม.4 ปีการศึกษา 2560



### ขั้นตอนการยื่นใบสมัคร ทุกโครงการ



#### หมายเหตุ

นักเรียนที่สมัครโครงการจัดการเรียนการสอนตามหลักสูตรกระทรวงศึกษาธิการเป็นภาษาอังกฤษ (EP.) ต้องสอบสัมภาษณ์ภาคภาษาอังกฤษ